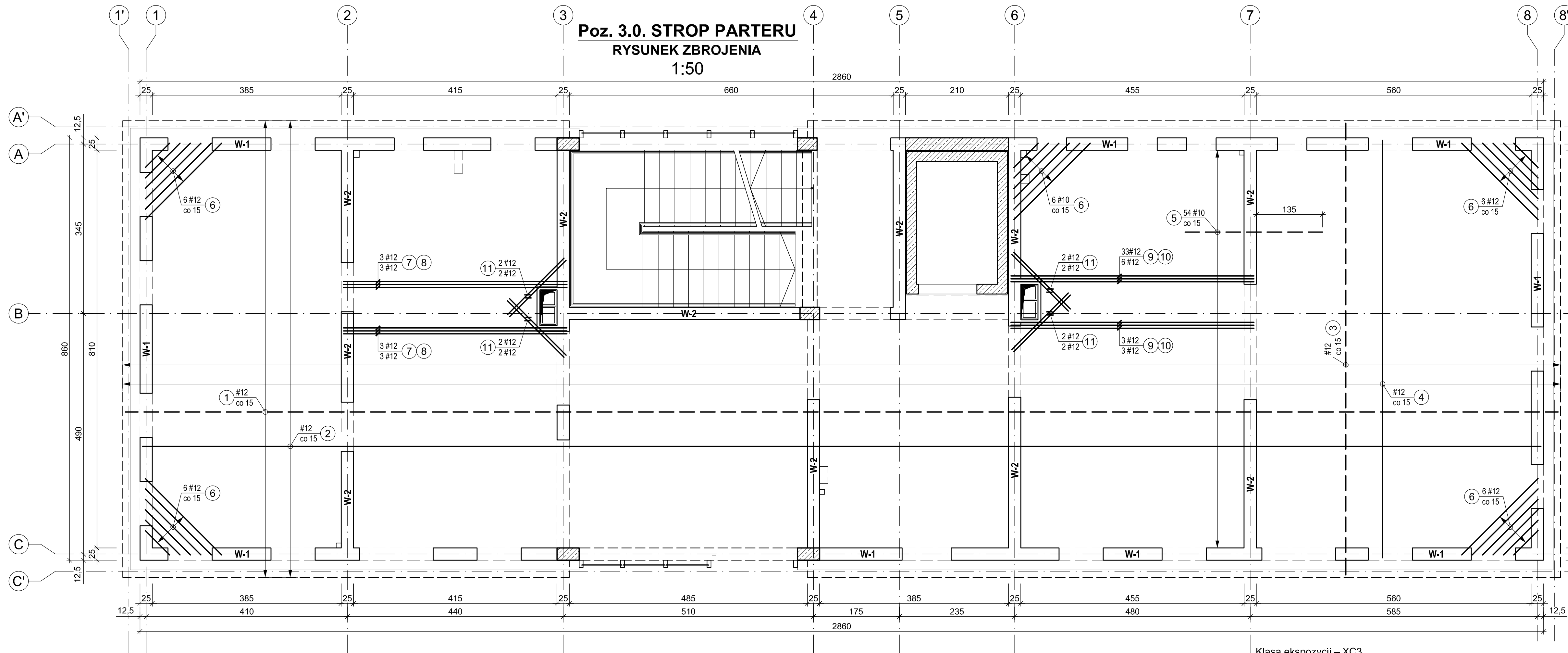
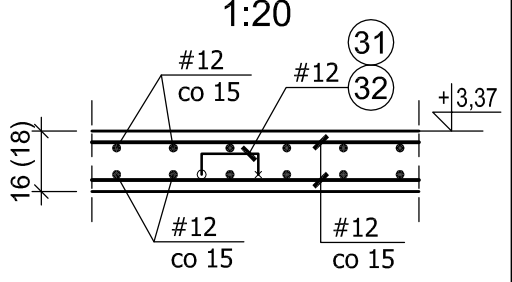


Poz. 3.0. STROP PARTERU
RYSUNEK ZBROJENIA
1:50



- NR 1 #12 co 15; ΣL=173 500
NR 2 #12 co 15; ΣL=159 000
NR 3 #12 co 15; ΣL=175 000
NR 4 #12 co 15; ΣL=154 000
NR 5 #10 co 15; L=300
NR 6 #12 co 15; L=487
NR 7 #12; L=455
NR 8 #12; L=455
NR 9 #12; L=527
NR 10 #12; L=495
NR 11 #12; L=165
NR 31 #12; L=80
NR 32 #12; L=84

ZBROJENIE STROPU
1:20



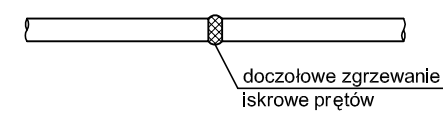
WYKAZ ZBROJENIA

Element	Nr pręta	Średnica ϕ / # [mm]	Rozstaw prętów [cm]	Długość pręta [cm]	Liczba prętów [szt.]	Długość [m]			
						A-I ϕ6	A-III #10	A-III #12	A-III #16
STROP PARTERU									
Poz. 3.0.	1	12	15	173 500				1 735,0	
	2	12	15	159 000				1 590,0	
	3	12	15	175 000				1 750,0	
	4	12	15	154 000				1 540,0	
	5	10	15	300	54		162,00		
	6	12	15	145	30			43,50	
	7	12		487	6			29,22	
	8	12		455	6			27,30	
	9	12		527	6			31,62	
	10	12		495	6			29,70	
	11	12		165	16			26,40	
pręty	31	12	4 szt./m ²	80	570			456,00	
dystansowe	32	12	4 szt./m ²	84	180			151,20	
Razem długość					m	0,0	162,00	7 409,9	0,0
Masa 1 m pręta					kg	0,222	0,617	0,888	1,58
Masa prętów wg średnic					kg	0,0	99,95	6 580,0	0,0
Masa prętów wg rodzajów stali					kg	0,0		6 680,0	
Masa całkowita					kg	6 680			

BETON B25 (C20/25)
STAL kl. A-IIIN, gat. B500SP

Uwaga:
1. Wymiary podano w centymetrach [cm]
2. Szczegóły zbrojenia - rysunek nr 19K

ŁĄCZENIE PRĘTÓW



±0,00 = 199,90 m n.p.m

Klasa ekspozycji – XC3
Nominalna grubość otuliny – c_{nom} = 2,5 cm
Podkładki dystansowe zbrojenia: 4 szt./m²

1. Pręty zbrojenia górnego łączyć w środku rozpiętości przęsła
2. Pręty zbrojenia dolnego łączyć na podporach